



华润信托
CR Trust

编号: SR-MCRI-
2010-09

晨星中国·华润信托中国对冲基金 指数 (MCRI) 月度报告

发布日期: 2010-10-20

华润信托证券投资部

分析师: 罗鹏, CFA

Call: 0755-33031939

Email: luop@crctrust.com

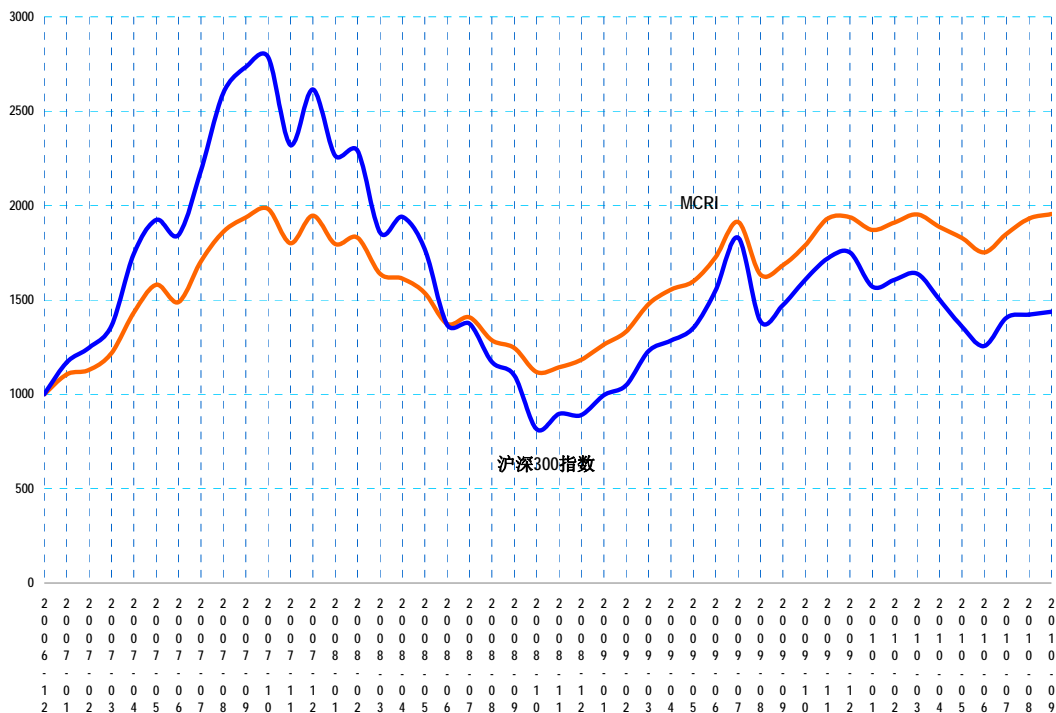
地址: 深圳市福田区农林路 69 号深国投广场 2 号楼 11 层

华润深国投信托有限公司



摘要:

- ◇ 共有 132 支开放式证券投资信托计划入选晨星中国·华润信托中国对冲基金指数(MCRI)。
- ◇ A 股市场 9 月份继续维持窄幅震荡格局, 沪深 300 指数全月微涨 1.12%, 今年以来下跌 17.9%。晨星中国·华润信托中国对冲基金指数(以下简称 MCRI) 9 月末收于 1955.38 点, 月度涨幅为 1.24%, 今年以来的回报率为 0.88%。
- ◇ 9 月末 MCRI 成分基金的平均股票仓位比 8 月末时略微提高了近 1.5 个百分点, 为 63.96%。截至 9 月末, 有 73% 的基金仓位超过五成, 而仓位不到两成的基金占比为 18%。
- ◇ 截至 9 月底, 私募证券基金整体持仓中前五大重仓行业为: 社会服务业、金属非金属、机械设备仪表、金融保险业以及医药生物制品。

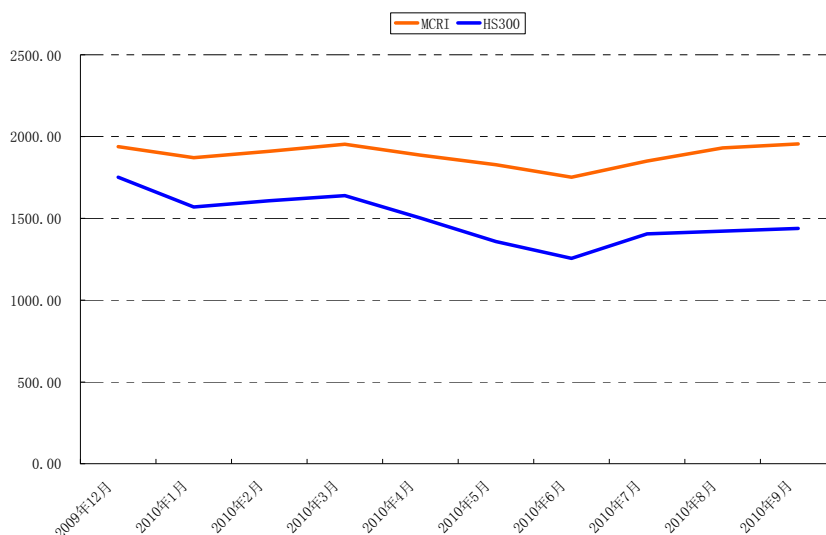
MCRI 与沪深 300 历史走势图


一、业绩表现

(一) 短期（最近一月及今年以来）

A 股市场 9 月份继续维持窄幅震荡格局，沪深 300 指数全月微涨 1.12%，今年以来下跌 17.9%。晨星中国·华润信托中国对冲基金指数（以下简称 MCRI）9 月末收于 1955.38 点，月度涨幅为 1.24%，今年以来的回报率为 0.88%，跌幅明显小于沪深 300 指数。（见图一）

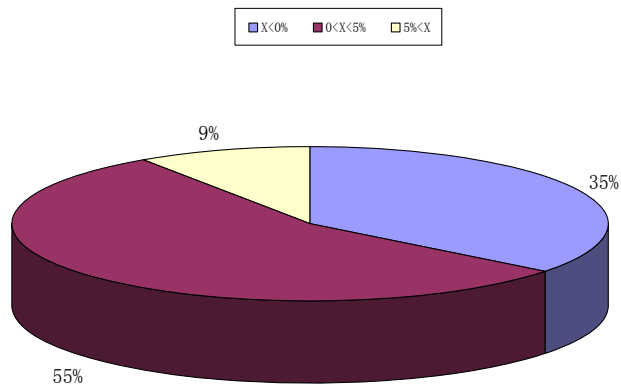
图一：MCRI 与沪深 300 今年以来走势图



数据来源：华润信托，截止 2010 年 9 月 30 日。

数据显示，MCRI 涵盖的 132 支私募证券基金的本月收益率平均值为 1.12%，中值为 0.45%。9 月份月度收益率大于沪深 300 指数的私募证券基金有 50 只，占比约为 38%；有 82 只基金的收益率为正值，占比约为 62%；超过 5 成的基金收益率在 0-5% 之间（见图二）。私募证券基金中月度收益率最高为 10.58%，最低收益率为 -4.94%，相差近 15 个百分点。

图二：私募证券基金 9 月收益率分布图



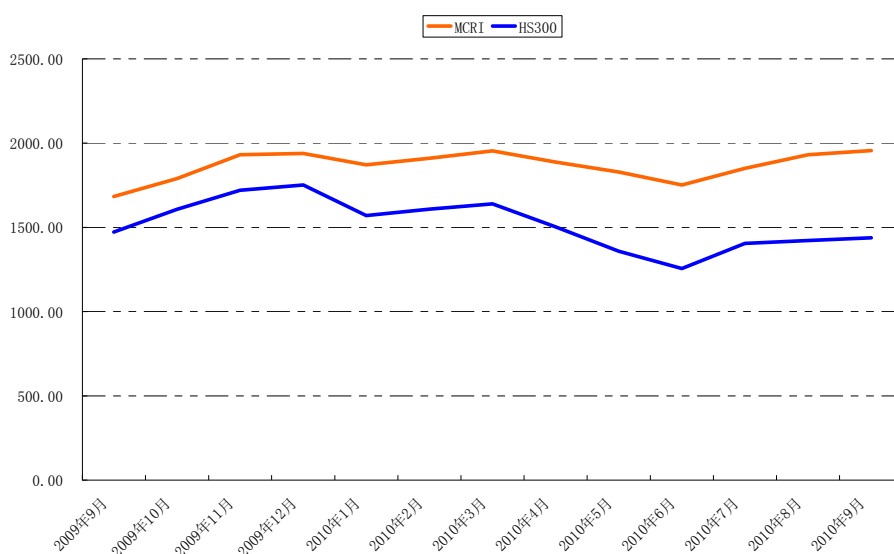
数据来源：华润信托，截止 2010 年 9 月 30 日。

（二）中期（最近一年）

最近一年中，沪深 300 指数微跌了-2.3%，MCRI 上涨 16.12%（见图三）。有 108 只私募证券投资基金具有超过 1 年的历史业绩记录，收益率平均值为 15.6%，中值为 15.85%。其中，87 支基金获得了正收益，占比 81%；96 支基金的收益率大于沪深 300 指数收益率，占比 89%。

风险指标方面，MCRI 最近一年的波动率为 14.56%，夏普比率为 1.1。

图三：MCRI 与沪深 300 最近一年走势图

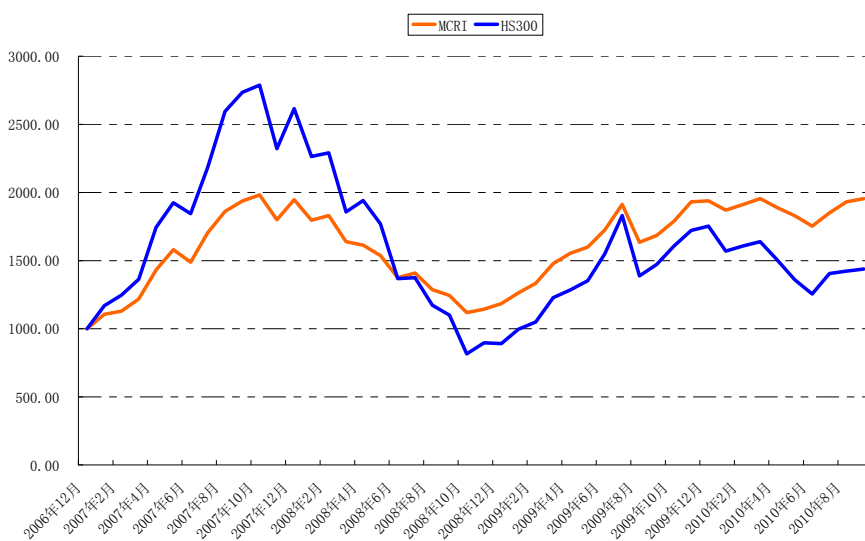


数据来源：华润信托，截止 2010 年 9 月 30 日。

（三）长期（最近两年及以上）

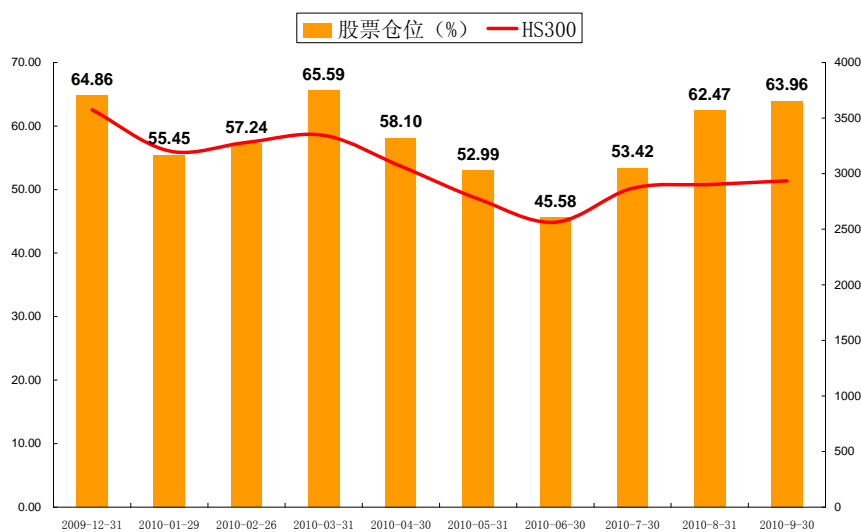
截至本报告期末，MCRI 成分基金中存续期在两年及以上的私募证券投资基金共 63 支，最近两年回报率为 57.07%（年化回报率为 25.33%），高于沪深 300 指数近 26 个百分点（见图四）。其中，91% 的基金（57 只）获得正收益。

MCRI 最近两年的波动率为 21.21%，夏普比率为 1.18；最近三年的波动率为 22.84%，夏普比率为 0.13。自基期（2006 年 12 月）以来最差的月度回报率为-14.56%，最高月度收益率为 17.56%。

图四：MCRI 与沪深 300 历史走势图


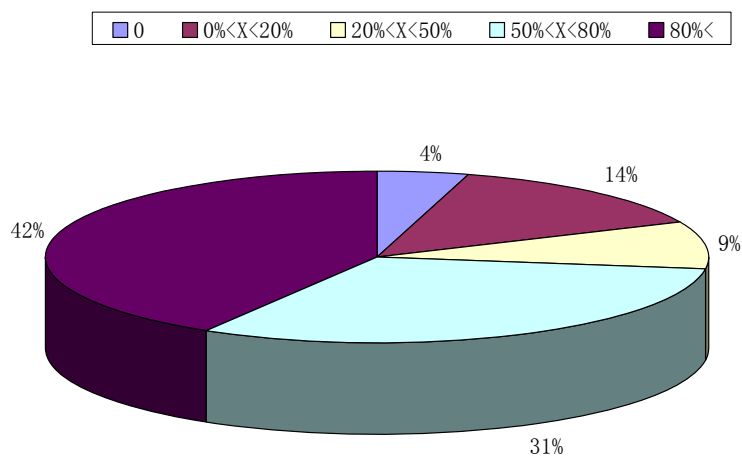
数据来源：华润信托，截止 2010 年 9 月 30 日。

二、仓位分析

图五：私募证券基金今年以来股票仓位变化图


数据来源：华润信托，截止 2010 年 9 月 30 日。

9 月末 MCRI 成分基金的平均股票仓位比 8 月末时略微提高了近 1.5 个百分点,为 63.96%。截至 9 月末,有 73% 的基金仓位超过五成,而仓位不到两成的基金占比为 18% (见图六)。

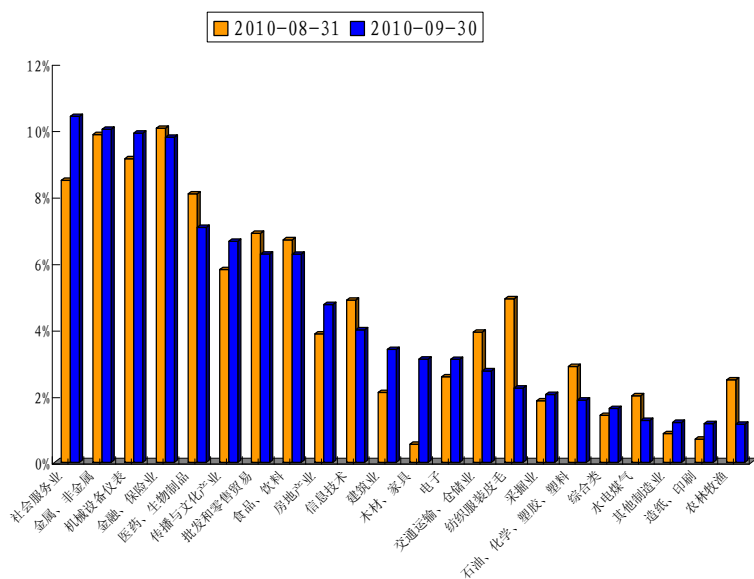
图六：私募证券基金 9 月末仓位分布图


数据来源：华润信托，截止 2010 年 9 月 30 日。

三、行业分析

统计数据显示，私募证券基金在 9 月份增持了木材、家具；社会服务业；建筑业；机械设备仪表以及传播与文化产业，减持了纺织服装皮毛和农林牧渔。

截至 9 月底，私募证券基金整体持仓中前五大重仓行业为：社会服务业、金属非金属、机械设备仪表、金融保险业以及医药生物制品。（见图七）

图七：私募证券基金 9 月份持仓结构变化图


数据来源：华润信托，截止 2010 年 9 月 30 日。

附件一：MCRI 指数历史数据

日期	晨星中国·华润信托 中国对冲基金指数	沪深 300 指数 (调整后)
2006-12	1000.00	1000.00
2007-01	1104.90	1168.68
2007-02	1129.28	1246.70
2007-03	1218.07	1362.92
2007-04	1431.92	1743.57
2007-05	1580.67	1924.48
2007-06	1488.48	1844.19
2007-07	1704.62	2185.43
2007-08	1861.16	2595.15
2007-09	1936.65	2734.29
2007-10	1982.27	2787.07
2007-11	1800.05	2321.07
2007-12	1946.23	2615.46
2008-01	1796.58	2263.74
2008-02	1829.72	2290.27
2008-03	1638.75	1857.15
2008-04	1613.14	1939.75
2008-05	1537.58	1769.35
2008-06	1373.69	1367.84
2008-07	1408.27	1374.40
2008-08	1286.22	1171.77
2008-09	1244.92	1099.27
2008-10	1118.20	815.10
2008-11	1142.78	896.56
2008-12	1183.90	890.58
2009-01	1263.08	995.90
2009-02	1333.20	1048.72
2009-03	1477.60	1228.68
2009-04	1554.63	1285.09
2009-05	1598.49	1352.11
2009-06	1726.58	1551.39
2009-07	1912.46	1829.76
2009-08	1633.99	1386.68
2009-09	1683.89	1472.19
2009-10	1789.32	1607.20
2009-11	1931.19	1720.52
2009-12	1938.38	1751.88
2010-01	1870.33	1569.86
2010-02	1910.73	1607.84
2010-03	1953.84	1639.16
2010-04	1886.78	1502.84

2010-05	1828.45	1358.74
2010-06	1751.81	1255.76
2010-07	1850.29	1405.58
2010-08	1931.45	1422.40
2010-09	1955.38	1438.26

特别声明：

本报告版权归“华润信托”所有，未经事先书面授权，任何人不得对本报告进行任何形式的发表、修改、复制，如引用、转载、摘编，需要注明出处为“华润信托”，且不得对本报告进行歪曲、篡改。本报告基于我司及其研究人员认为可信的公开资料、交易数据和实地调研，但我司及其研究人员对这些信息的准确性和完整性不作任何保证，且本报告中的资料、意见、预测均反映报告初次公开发布时的判断，可能会随时调整。报告中的信息或所表达意见不构成投资、法律、会计或者税务及其它任何决定行为的建议，我司不就报告中的内容做出任何担保。